

Тренировочные вступительные испытания по специальности "Кинология"

В I U ↻ ✕

Экзаменационная работа состоит из 25 заданий. **Внимательно читайте задание!**

Есть задания с кратким ответом, задания с развёрнутым ответом.

На выполнение теста даётся 1 час (60 минут).

На выполнение теста дается 1 попытка, для выполнения необходимо зарегистрироваться в аккаунте google.

отметка "5" ставится за 26-30 баллов;

отметка "4" ставится за 21-25 баллов;

отметка "3" ставится за 16-20 баллов;

15 и менее баллов - тест не пройден.

Фамилия Имя Отчество *

Краткий ответ

1. На фотографии представлен гепард. *

Какое **ОБЩЕЕ** свойство живых систем иллюстрирует данное изображение?



Краткий ответ

2. Установите соответствие между организмами и царствами живой природы: к каждому элементу строки подберите один соответствующий элемент из столбца. *

	1) Животные	2) Грибы	3) Бактерии	4) Растения
А) кишечная палочка	<input type="checkbox"/>	<input type="checkbox"/>	<input type="checkbox"/>	<input type="checkbox"/>
Б) пеницилл	<input type="checkbox"/>	<input type="checkbox"/>	<input type="checkbox"/>	<input type="checkbox"/>
В) клевер гибридный	<input type="checkbox"/>	<input type="checkbox"/>	<input type="checkbox"/>	<input type="checkbox"/>
Г) гребенчатый тигр	<input type="checkbox"/>	<input type="checkbox"/>	<input type="checkbox"/>	<input type="checkbox"/>

3. Перечислите через запятую номера таксонов (например 5,4,3,2,1) *

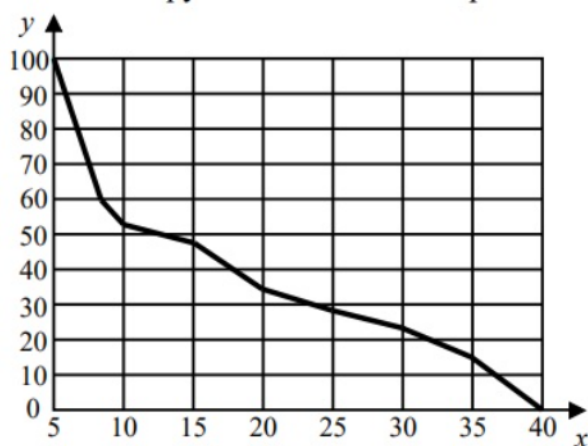
Установите последовательность систематических таксонов, начиная с наибольшего. Запишите в таблицу соответствующую

- 1) семейство Буковые
- 2) класс Двудольные
- 3) отдел Цветковые
- 4) царство Растения
- 5) род Каштан

Краткий ответ

4. Изучите график зависимости использования организмом человека энергии гликогена от продолжительности физической нагрузки (по оси x отложена продолжительность физической нагрузки (минуты), а по оси y – доля использования гликогена от других источников энергии в клетке (%)). *

Какие два из нижеприведённых описаний характеризуют данную зависимость в указанном интервале времени?



- 1) В интервале от 5 до 8 минут использование гликогена наиболее интенсивно снижается.
- 2) Использование гликогена сначала снижается медленно, затем быстрее.
- 3) Использование гликогена снижается до нуля к 40-й минуте тренировки.
- 4) В интервале 10–15 минут использование гликогена не меняется.
- 5) На 20-й минуте тренировки доля использования гликогена превышает 40 %

5. Запишите цифры, которыми обозначены пункты инструкции, в правильной последовательности в ответе (например 1,3,2,4,5).

*

Расположите в правильном порядке пункты инструкции по подготовке микроскопа к работе. В ответе запишите соответствующую последовательность цифр.

- 1) Поместите приготовленный препарат на предметный столик.
- 2) В отверстие предметного столика направьте зеркалом свет, добейтесь хорошего освещения поля зрения.
- 3) Пользуясь винтом, плавно опустите тубус так, чтобы нижний край объектива оказался на расстоянии 1–2 мм от препарата.
- 4) Поставьте микроскоп штативом к себе на расстоянии 5–10 см от края рабочего стола.
- 5) Глядя в окуляр одним глазом, при помощи винтов медленно поднимайте тубус, пока не появится чёткое изображение предмета.

Краткий ответ

6. С какой целью используют лабораторный инструмент, изображённый на фотографии?

*



- 1) захватывание и удерживание тканей растений
- 2) проведение некоторых химических реакций в малых объёмах
- 3) приготовление растворов сложного состава
- 4) перенос, дозирование сыпучих веществ

7. ответ запишите номерами животных через запятую (например 2,1,1,1,2) *

Установите соответствие между характеристиками и животными, изображёнными на рисунках 1 и 2: к каждому элементу первого столбца подберите соответствующий элемент из второго столбца.



1



2

ХАРАКТЕРИСТИКИ

- А) один круг кровообращения
- Б) постоянная температура тела
- В) имеется боковая линия
- Г) дыхание лёгочное
- Д) наличие диафрагмы

ЖИВОТНЫЕ

- 1) 1
- 2) 2

Краткий ответ

8. В приведённой ниже таблице между позициями первого и второго столбцов имеется * взаимосвязь.

Целое	Часть
механическая ткань	древесинные волокна
...	камбий

Какое понятие следует вписать на место пропуска в этой таблице?

- покровная ткань
- запасаящая ткань
- проводящая ткань
- образовательная ткань

9. Выберите из приведённых характеристик те, которые относятся к царству растений. *
Выберите три верных признака.

1) в клеточную стенку входит полисахарид хитин

2) клетки содержат пластиды

3) организм обладает неограниченным ростом

4) запасной углевод в клетках – гликоген

5) питаются другими организмами

6) содержат хлорофилл

10. При возбуждении симпатической нервной системы у человека *

1) усиливается перистальтика кишечника

2) снижается артериальное давление

3) активно вырабатывается желудочный сок

4) ускоряется сердцебиение

11. Рассмотрите фотографию собаки. Выберите окрас шерсти, соответствующий *
внешнему строению собаки.



Вариант 1



Вариант 2



Вариант 3



Вариант 4



12. Рассмотрите фотографию собаки. Выберите форму головы, соответствующую внешнему строению собаки *



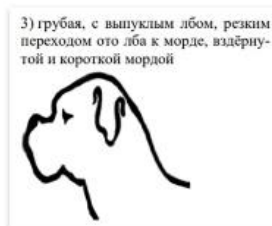
Вариант 1



Вариант 2



Вариант 3



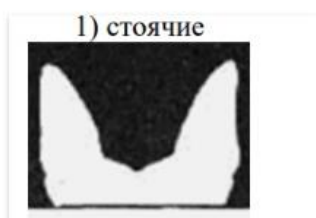
Вариант 4



13. Рассмотрите фотографию собаки. Выберите форму ушей, соответствующую внешнему строению собаки



Вариант 1



Вариант 2



Вариант 3



Вариант 4



Вариант 5



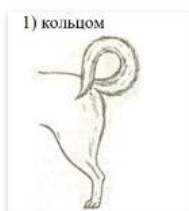
Вариант 6



14. Рассмотрите фотографию собаки. Выберите форму хвоста, соответствующую внешнему строению собаки *



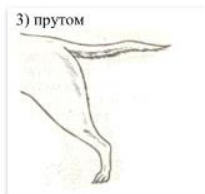
Вариант 1



Вариант 2



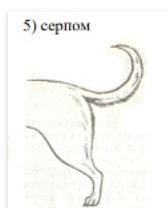
Вариант 3



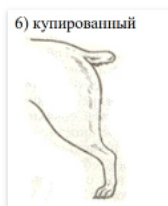
Вариант 4



Вариант 5



Вариант 6



15. Исходя из фрагмента описания породы, определите, соответствует ли данная особь по признакам, определяемым по фотографии, стандартам породы русский спаниель. *

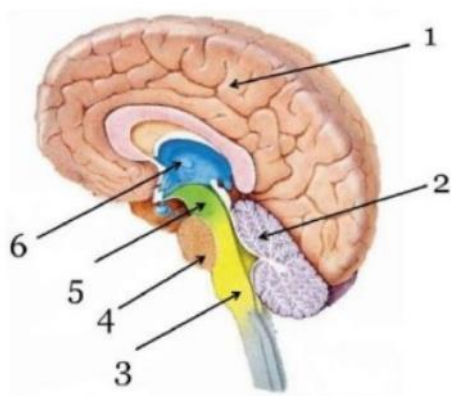
Морда длинная, слегка суживается по направлению к носу, со слабовыраженным переходом ото лба к морде. Уши висячие, длинные, лопастеобразные, плотно прилегающие к скулам, посаженные на уровне глаз. Хвост довольно толстый у основания, подвижный, прямой, прутром. Допускается купированный хвост. Окрас однотонный: чёрный, коричневый, рыжий с небольшими отметинами. Или двухцветные окрасы: чёрно-белый, рыжебелый, коричнево-белый, с крапом или без него

- соответствует
- не соответствует

16. В каком органе пищеварительной системы вырабатывается фермент пепсин, расщепляющий крупные молекулы белка? *

- 1) в слюнной железе
- 2) в печени
- 3) в желудке
- 4) в тонком кишечнике

17. Выберите три верно обозначенные подписи к рисунку, на котором изображён головной мозг человека. Запишите в таблицу цифры, под которыми они указаны. *



- 1) большие полушария
- 2) мозжечок
- 3) продолговатый мозг
- 4) промежуточный мозг

- 5) мост
- 6) средний мозг

18. Выберите в приведённом ниже списке три признака, характерных для эритроцитов, и запишите номера, под которыми они указаны. *

- 1) теряют ядра при созревании
- 2) имеют форму двояковогнутых дисков
- 3) склеиваются при повреждении сосудов
- 4) могут выходить в межклеточное пространство
- 5) мост
- 6) средний мозг

18. Выберите в приведённом ниже списке три признака, характерных для эритроцитов, и запишите номера, под которыми они указаны. *

- 1) теряют ядра при созревании
- 2) имеют форму двояковогнутых дисков
- 3) склеиваются при повреждении сосудов
- 4) могут выходить в межклеточное пространство
- 5) обеспечивают клетки организма кислородом
- 6) их численность увеличивается при воспалительном процессе

19. Установите соответствие между характеристиками и слоями кожи: к каждому элементу первого столбца подберите соответствующий элемент из второго столбца. *

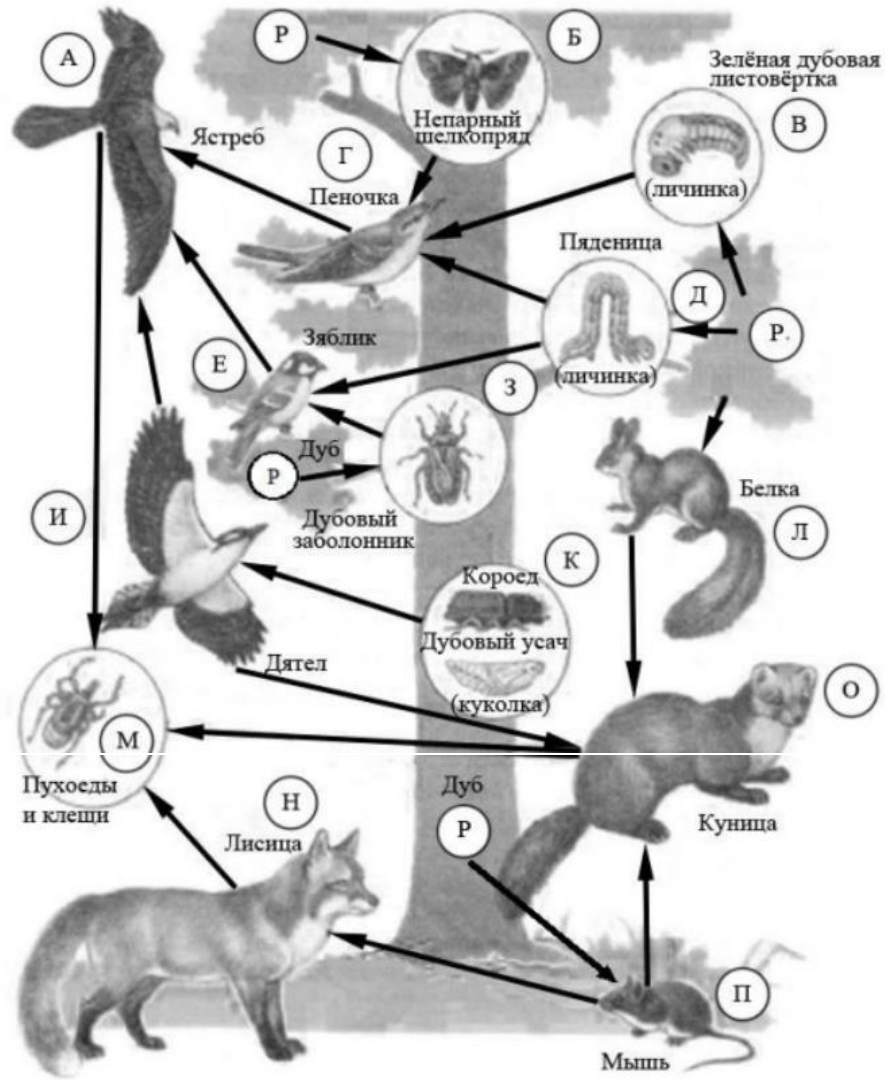
В ответе перечислите номера через запятую (например 1,1,1,2,2)

ХАРАКТЕРИСТИКИ	СЛОИ КОЖИ
А) имеет слой ороговевших клеток	1) дерма
Б) пронизан кровеносными капиллярами	2) эпидермис
В) обеспечивает защиту от ультрафиолета	
Г) содержит сальные и потовые железы	
Д) вырабатывает витамин D	

20. Изучите фрагмент экосистемы дубравы, представленный на схеме

*

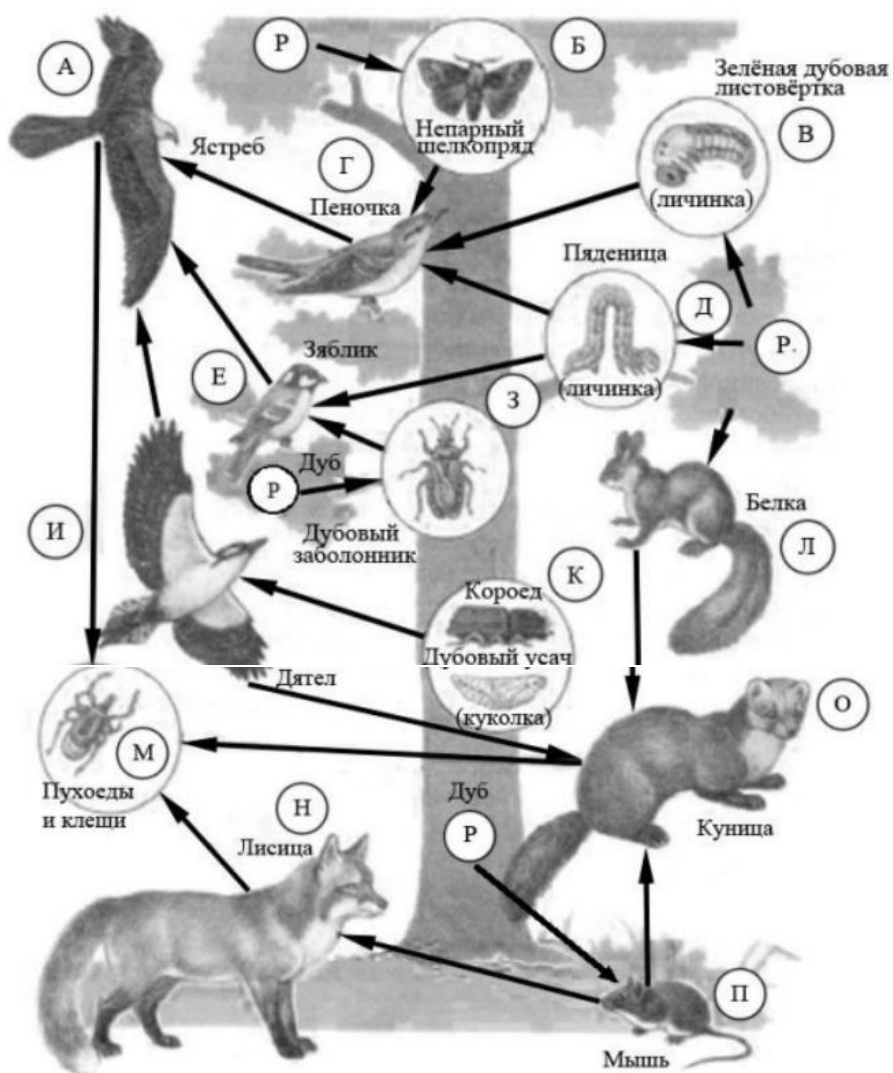
Выберите из приведённого ниже списка три характеристики, которые можно использовать для экологического описания дуба



Краткий ответ

22. Изучите фрагмент экосистемы дубравы, представленный на схеме

Проанализируйте биотические отношения между организмами экосистемы дубравы. Как изменится численность ястребов, если в течение нескольких лет наблюдалось увеличение численности мышей?



- 1) увеличится
- 2) уменьшится
- 3) не изменится

23. Артериальное кровотечение возникает при: *

- А- повреждении какой-либо артерии при глубоком ранении;
- Б- поверхностном ранении;
- В- неглубоком ранении в случае повреждения любого из сосудов.

24. Как правильно выбрать место наложения кровоостанавливающего жгута при венозном кровотечении? *

- А- наложить жгут на обработанную рану
- Б- выше раны
- В- ниже раны

25. При открытом переломе со смещением костей необходимо: *

- А- Поправить смещение и наложить шину
- Б- Поправить смещение и перевязать
- В- Наложить шину с возвращением костей в исходное положение
- Г- Перевязать рану, не тревожа перелом, и наложить шину.